

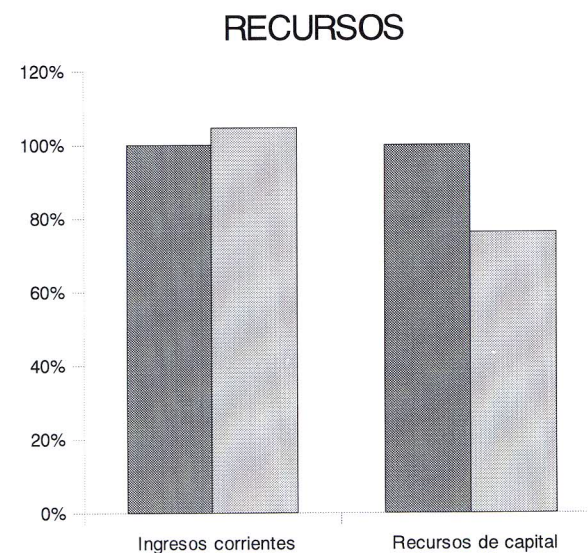
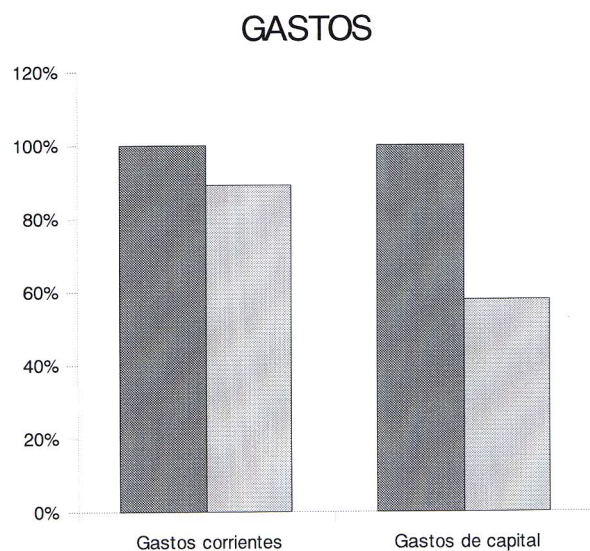
GRAFICOS Y CUADROS COMPARATIVOS

CUADROS COMPARATIVOS CUENTA GENERAL EJERCICIO 2010

Consolidado de Gastos y Recursos presupuestados y ejecutados del Sector Público por Clasificación Económica

Gastos	Totales			
	Crédito Vig.	%	Ordenado	%
Gastos corrientes	4.714.333.063	100%	4.202.285.557	89%
Gastos de capital	1.970.918.001	100%	1.140.548.549	58%
Totales	6.685.251.064		5.342.834.106	

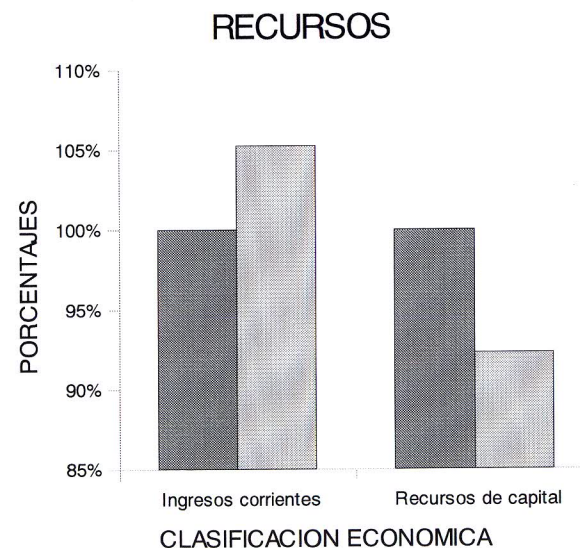
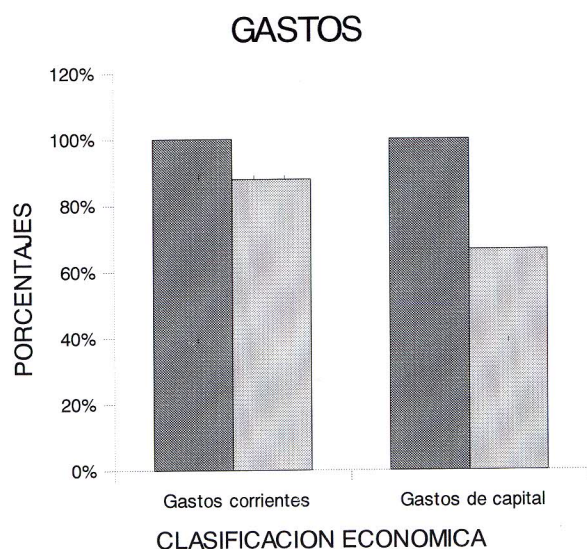
Recursos	Totales			
	Crédito Vig	%	Ejecutado	%
Ingresos corrientes	5.498.646.788	100%	5.753.750.211	105%
Recursos de capital	1.002.173.091	100%	763.858.327	76%
Totales	6.500.819.879		6.517.608.538	



Gastos y Recursos Presupuestados y Ejecutados a Nivel de Administración Central por Clasificación Económica

Gastos	Totales			
	Crédito Vigente	%	Ordenado a pagar	%
Gastos corrientes	3.613.106.871	100%	3.178.454.666	88%
Gastos de capital	997.597.500	100%	665.601.848	67%
Totales	4.610.704.371		3.844.056.514	

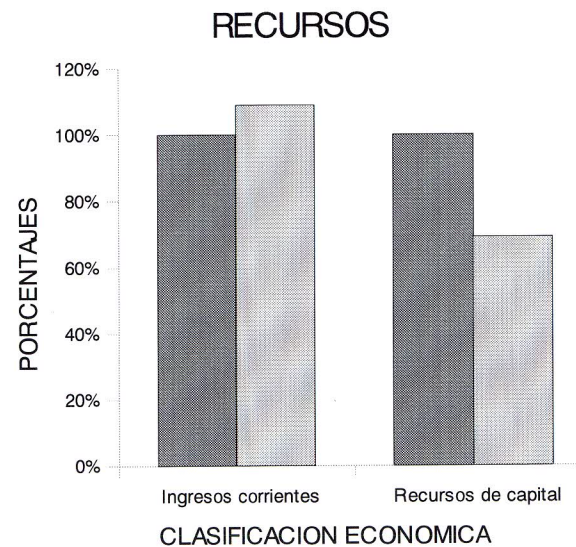
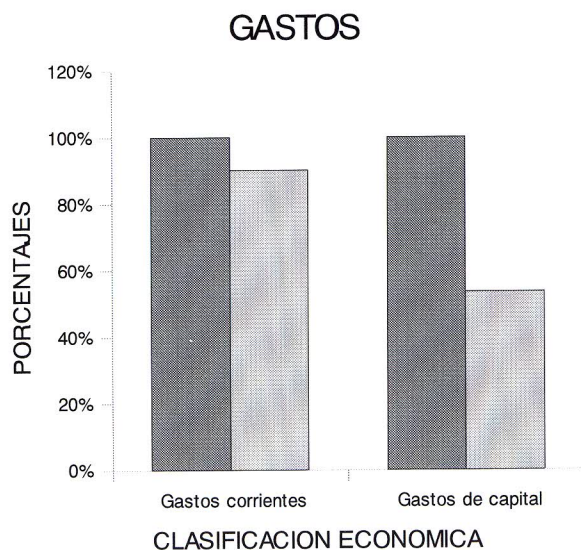
Recursos	Totales			
	Crédito Vigente	%	Ejecutados	%
Ingresos corrientes	4.269.240.714	100%	4.493.862.137	105%
Recursos de capital	406.780.107	100%	375.503.849	92%
Totales	4.676.020.821		4.869.365.986	



Gastos y Recursos Presupuestados y Ejecutados a Nivel de Organismos Descentralizados por Clasificación Económica

Gastos	Totales			
	Crédito Vigente	%	Ordenado a pagar	%
Gastos corrientes	526.768.869	100%	474.918.240	90%
Gastos de capital	846.069.508	100%	453.274.716	54%
Totales	1.372.838.377		928.192.956	

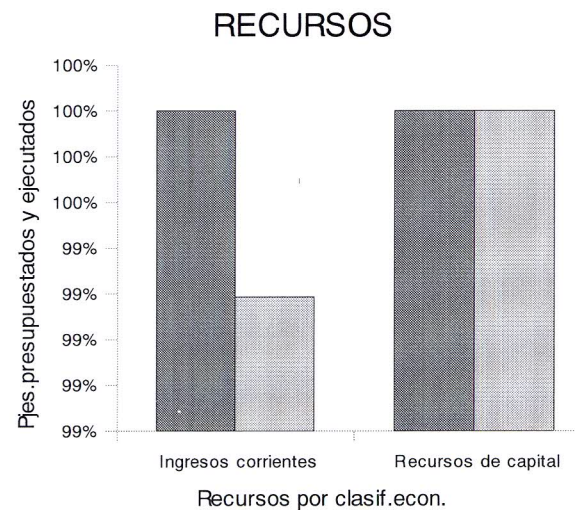
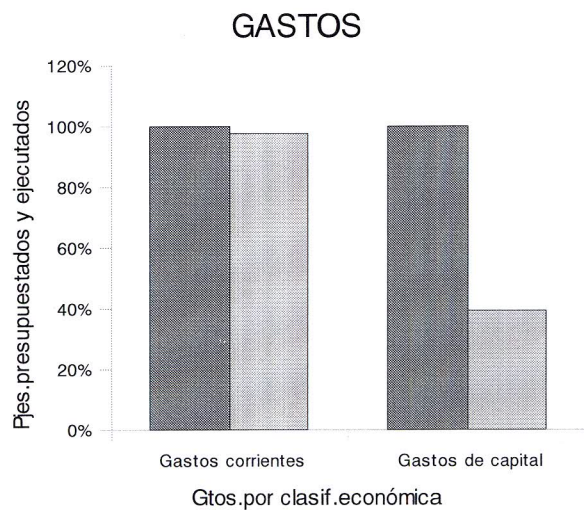
Recursos	Totales			
	Crédito Vigente	%	Ejecutados	%
Ingresos corrientes	611.486.684	100%	666.022.433	109%
Recursos de capital	540.789.167	100%	373.741.619	69%
Totales	1.152.275.851		1.039.764.052	



Gastos y Recursos Presupuestados y Ejecutados a Nivel de Poderes Especiales por Clasificación Económica

Gastos	Totales			
	Crédito Vigente	%	Ordenado a pagar	%
Gastos corrientes	196.151.509	100%	191.561.848	98%
Gastos de capital	19.742.209	100%	7.769.353	39%
Totales	215.893.718		199.331.201	

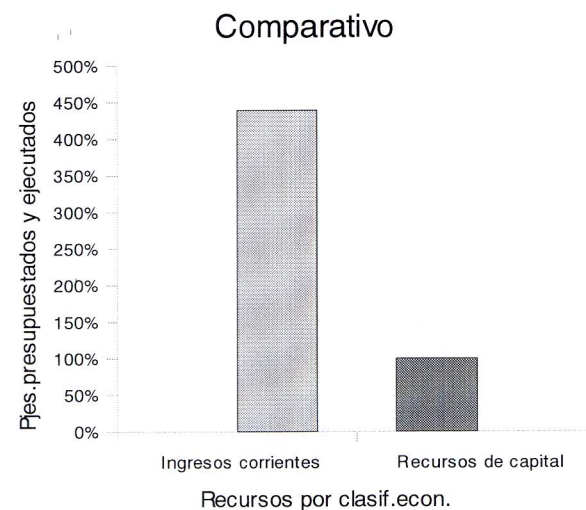
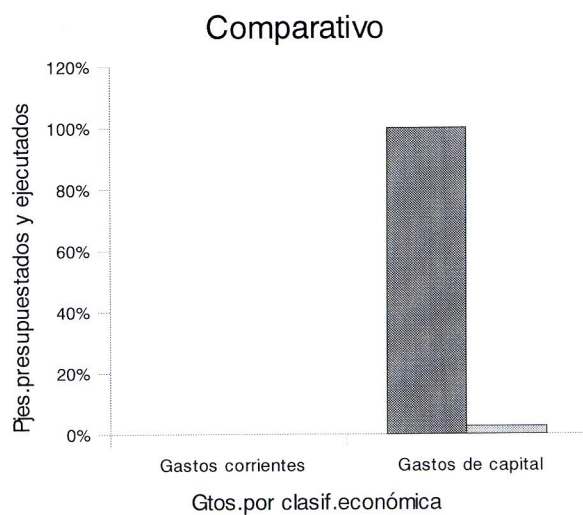
Recursos	Totales			
	Crédito Vigente	%	Ejecutados	%
Ingresos corrientes	202.979.757	100%	201.327.551	99%
Recursos de capital	7.683.818	100%	7.683.818	100%
Totales	210.663.575		209.011.369	



Gastos y Recursos Presupuestados y Ejecutados a Nivel de Fondos Fiduciarios por Clasificación Económica

Gastos	Totales			
	Crédito Vigente	%	Ordenado a pagar	%
Gastos corrientes	2.377.000	0%	333.695	0%
Gastos de capital	92.428.783	100%	2.391.576	3%
Totales	94.805.783		2.725.271	

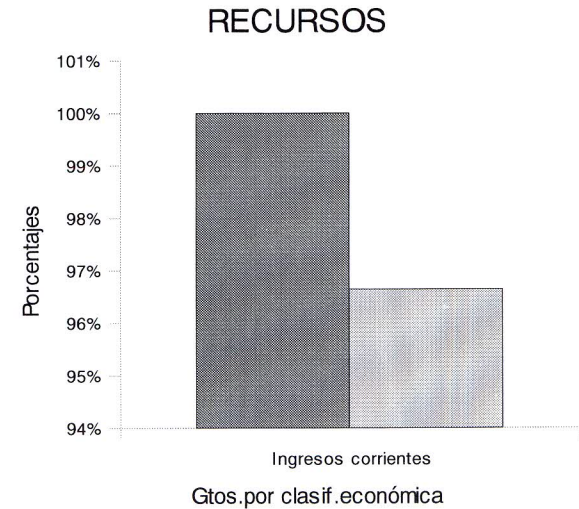
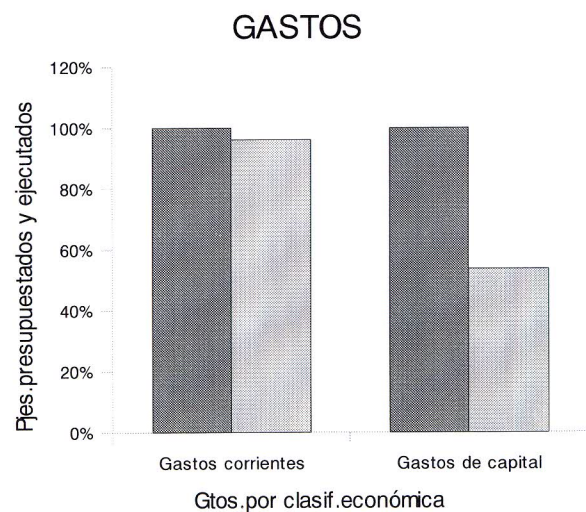
Recursos	Totales			
	Crédito Vigente	%	Ejecutados	%
Ingresos corrientes	31.537.958	0%	7.178.968	439%
Recursos de capital	39.720.000	100%		0%
Totales	71.257.958		7.178.968	



Gastos y Recursos Presupuestados y Ejecutados a Nivel de Obras Sociales por Clasificación Económica

Gastos	Totales			
	Crédito Vigente	%	Ordenado a pagar	%
Gastos corrientes	265.427.814	100%	254.984.079	96%
Gastos de capital	550.000	100%	295.682	54%
Totales	265.977.814		255.279.761	

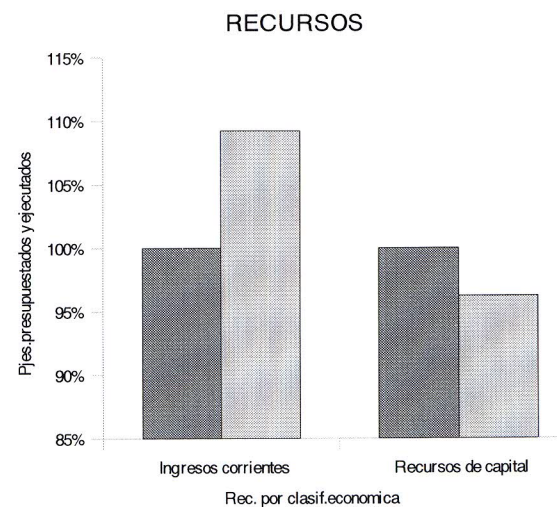
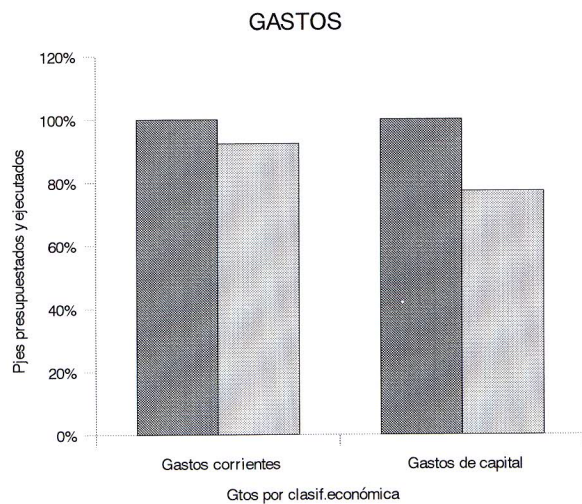
Recursos	Totales			
	Crédito Vigente	%	Ejecutados	%
Ingresos corrientes	265.570.675	100%	256.664.540	97%
Totales	265.570.675		256.664.540	



Gastos y Recursos Presupuestados y Ejecutados a Nivel de Otros Entes por Clasificación Económica

Gastos	Totales			
	Crédito Vigente	%	Ordenado a pagar	%
Gastos corrientes	110.501.000	100%	102.033.029	92%
Gastos de capital	14.530.000	100%	11.215.373	77%
Totales	125.031.000		113.248.402	

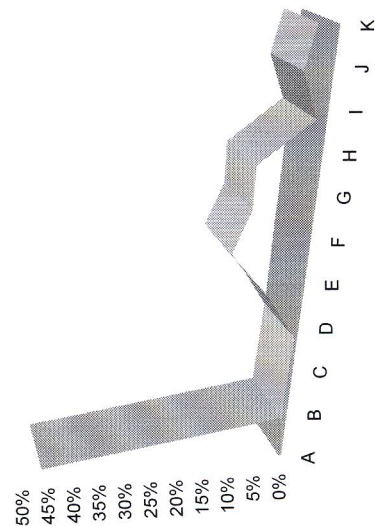
Recursos	Totales			
	Crédito Vigente	%	Ejecutado	%
Ingresos corrientes	117.831.000	100%	128.694.583	109%
Recursos de capital	7.200.000	100%	6.929.041	96%
Totales	125.031.000		135.623.624	



Composición de Gastos y Recursos ejecutados del Sector Público por Clasificación Económica

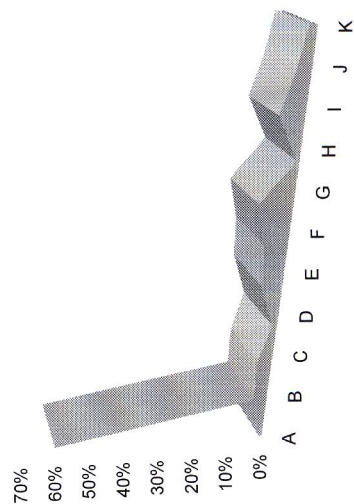
Gastos	Totales	%
2.1 Gastos corrientes	4.202.285.557	79%
Gastos de consumo	2.477.759.953	46%
Rentas de la Propiedad	27.376.455	1%
Prestaciones de la seg. social	13.135.091	0%
Impuestos directos	888.094	0%
Otros gastos	323.774.342	6%
Transferencias Corrientes	759.730.318	14%
Contribuciones figurativas	599.621.304	11%
2.2 Gastos de capital	1.140.548.549	21%
Inversión real directa	615.288.924	12%
Transferencias de capital	76.979.064	1%
Contribuciones de cap.figurativas	265.502.682	5%
Inversión financiera	182.777.879	3%
Totales	5.342.834.106	100%

GASTOS



Recursos	Totales	%
1.1 Ingresos corrientes	5.753.750.211	88%
Ingresos tributarios	3.933.121.449	60%
Ingresos no tributarios	202.056.339	3%
Contribuciones a la Seg Social	231.429.576	4%
Ventas de Bienes y Servicios	46.363.313	1%
Rentas de la Propiedad	346.830.046	5%
Transferencias Corrientes	394.332.115	6%
Recursos figurativos	599.617.373	9%
1.2 Recursos de capital	763.858.327	12%
Recursos propios de capital	0	0%
Transferencias de capital	429.017.261	7%
Recursos figurativos	227.716.403	3%
Dism de la inversión financiera	107.124.663	2%
Totales	6.517.608.538	100%

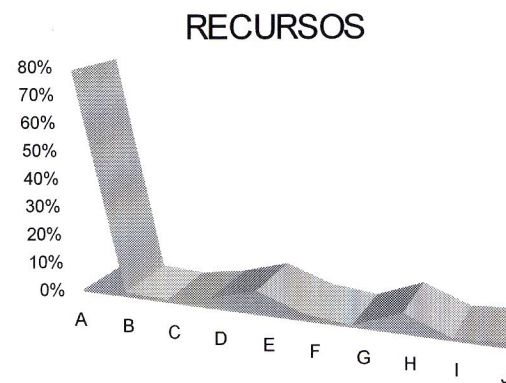
RECURSOS



Gastos y Recursos Ejecutados a Nivel de Administración Central por Clasificación Económica

GASTOS		Totales	%
Gastos corrientes		3.178.454.666	83%
Gastos de consumo	A	1.901.819.702	49%
Rentas de la Propiedad	B	27.376.455	1%
Prestaciones de la seguridad social	C	13.135.091	0%
Impuestos directos	D	18.926	0%
Otros gastos	E	363.928	0%
Transferencias Corrientes	F	712.686.808	19%
Contribuciones figurativas	G	523.053.756	14%
Gastos de capital		665.601.848	17%
Inversión real directa	H	259.352.163	7%
Transferencias de capital	I	76.598.401	2%
Contribuciones de capital figurativas	J	259.395.634	7%
Inversión financiera	K	70.255.650	2%
Créditos adicionales de capital	L	0	0%
Totales		3.844.056.514	100%

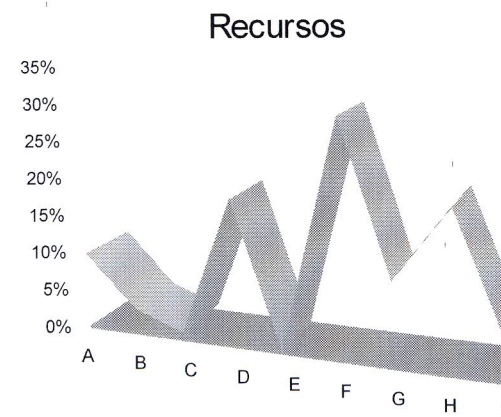
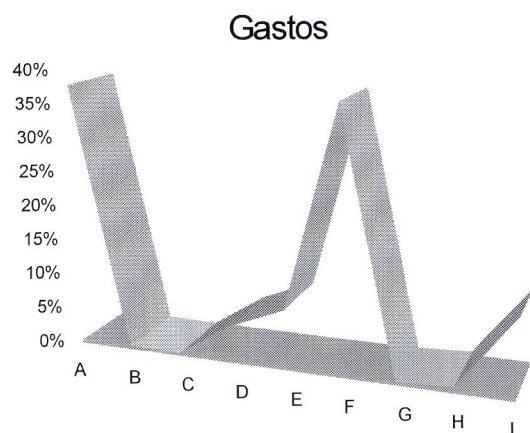
RECURSOS		TOTALES	%
Ingresos corrientes		4.493.862.137	92%
Ingresos tributarios	A	3.827.383.292	79%
Ingresos no tributarios	B	46.927.462	1%
Ventas de Bienes y Servicios	C	10.161.009	0%
Rentas de la Propiedad	D	140.853.712	3%
Transferencias Corrientes	E	374.970.691	8%
Recursos figurativos	F	93.565.971	2%
Recursos de capital		375.503.849	8%
Recursos propios de capital	G	0	0%
Transferencias de capital	H	315.396.241	6%
Recursos figurativos	I	4.797.514	0%
Dism.de la inversión financiera	J	55.310.094	1%
Totales		4.869.365.986	100%



Gastos y Recursos Ejecutados a Nivel de Organismos Descentralizados por Clasificación Económica

Gastos		Totales	%
Gastos corrientes		474.918.240	51%
Gastos de consumo	A	350.586.770	38%
Impuestos directos	B	866.105	0%
Otros gastos	C	0	0%
Transferencias Corrientes	D	46.897.817	5%
Contribuciones figurativas	E	76.567.548	8%
Gastos de capital		453.274.716	49%
Inversión real directa	F	346.597.659	37%
Transferencias de capital	G	318.364	0%
Contribuciones figurativas	H	4.797.514	1%
Inversión financiera	I	101.561.179	11%
Totales		928.192.956	100%

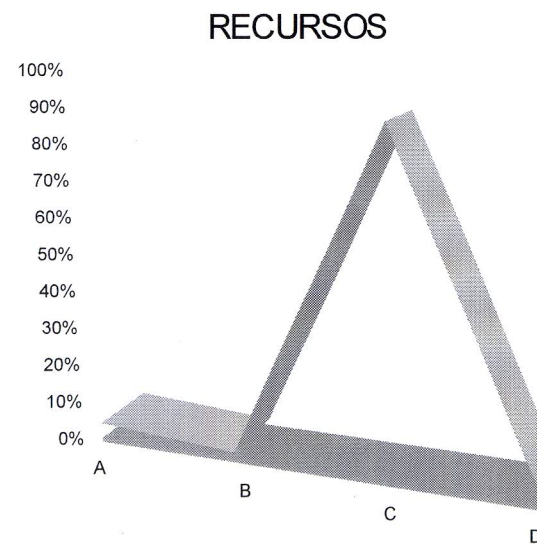
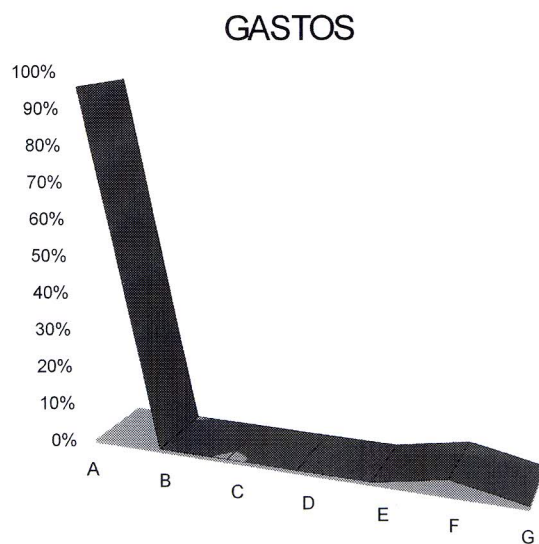
Recursos		Totales	%
Ingresos corrientes		666.022.432	64%
Ingresos tributarios	A	105.738.158	10%
Ingresos no tributarios	B	33.306.972	3%
Ventas de Bienes y Servicios	C	8.266.008	1%
Rentas de la Propiedad	D	200.543.033	19%
Transferencias Corrientes	E	586.616	0%
Recursos figurativos	F	317.581.645	31%
Recursos de capital		373.741.620	36%
Transferencias de capital	G	113.621.021	11%
Recursos figurativos	H	215.235.071	21%
Dism.de la inversión financiera	I	44.885.528	4%
Totales		1.039.764.052	100%



Gastos y Recursos Ejecutados a Nivel de Poderes Especiales por Clasificación Económica

Gastos		Totales	%
2.1 Gastos corrientes		191.561.848	96%
Gastos de consumo	A	191.503.656	96%
Rentas de la Propiedad	B	0	0%
Impuestos directos	C	0	0%
Otros Gastos	D	0	0%
Transferencias Corrientes	E	58.192	0%
2.2 Gastos de capital		7.769.353	4%
Inversión real directa	F	7.707.054	4%
Transferencia de capital	G	62.299	0%
Totales		199.331.201	100%

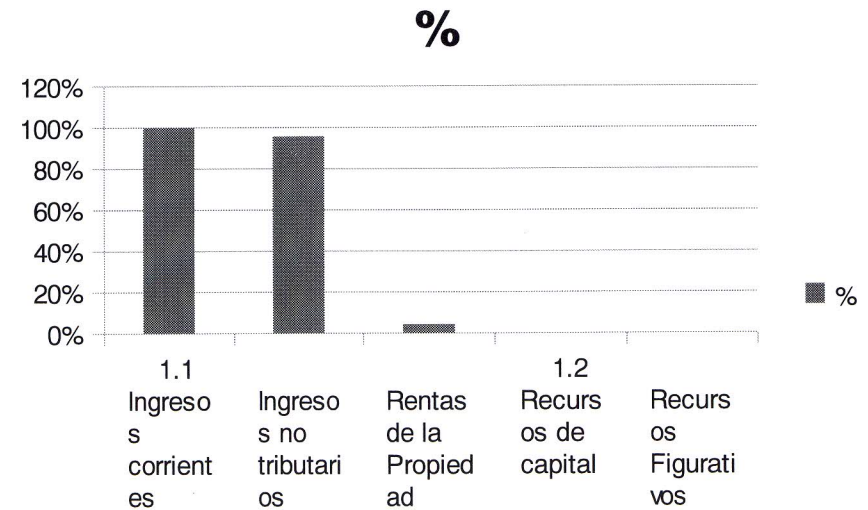
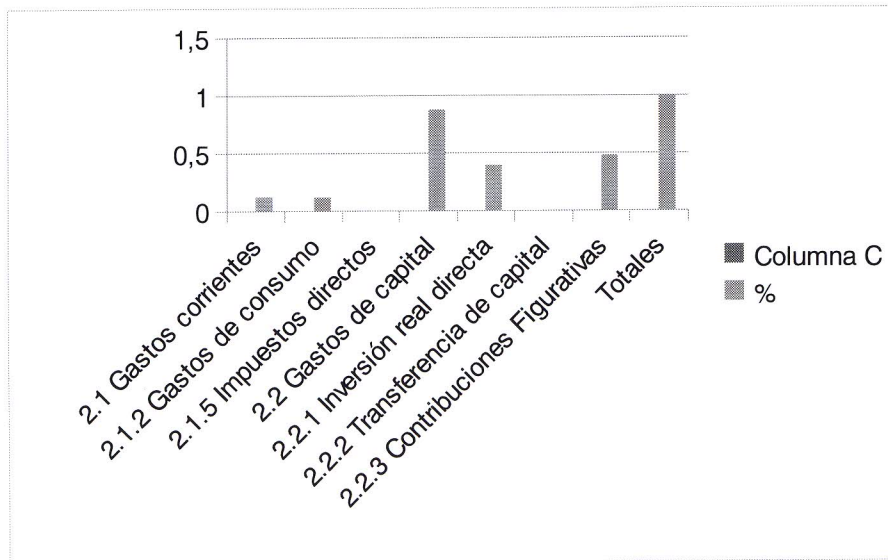
RECURSOS		Totales	%
1.1 Ingresos corrientes		201.327.550	96%
Ingresos no tributarios	A	9.156.656	4%
Rentas de la Propiedad	B	3.701.137	2%
Recursos figurativos	C	188.469.757	90%
1.2 Recursos de capital		7.683.817	4%
Recursos figurativos	D	7.683.817	4%
Totales		209.011.367	100%



Gastos y Recursos Ejecutados a Nivel de Fondos Fiduciarios por Clasificación Económica

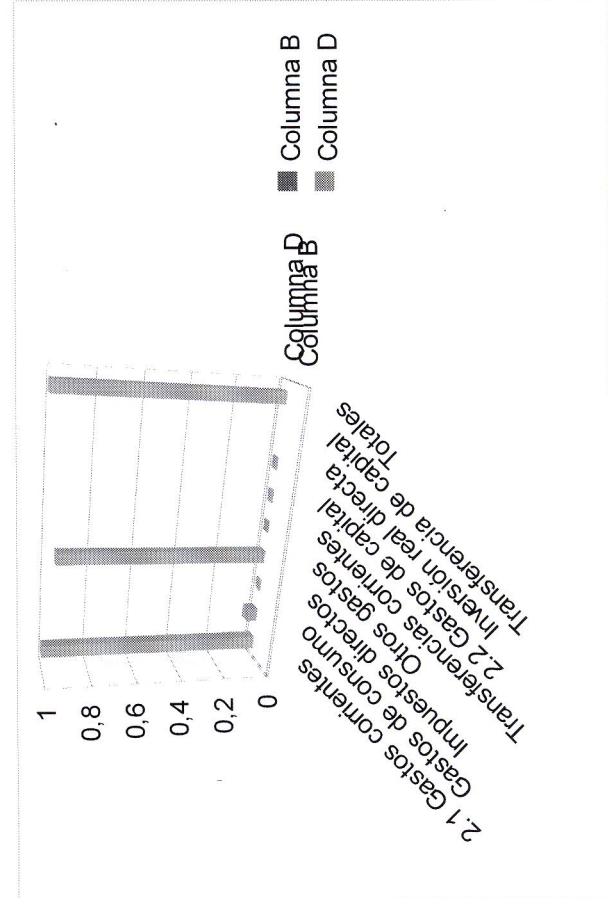
Gastos		Totales	%
2.1 Gastos corrientes		333.695	12%
2.1.2 Gastos de consumo	A	331.126	12%
2.1.5 Impuestos directos	B	2.569	0%
2.2 Gastos de capital		2.391.576	88%
2.2.1 Inversión real directa	C	1.082.043	40%
2.2.2 Transferencia de capital	D	0	0%
2.2.3 Contribuciones Figurativas	E	1.309.533	48%
Totales		2.725.271	100%

Recursos		Totales	%
1.1 Ingresos corrientes		7.178.968	100%
Ingresos no tributarios	A	6.874.208	96%
Rentas de la Propiedad	B	304.760	4%
1.2 Recursos de capital		0	0%
Recursos Figurativos	C	0	0%
		0	0%
Totales		7.178.968	100%

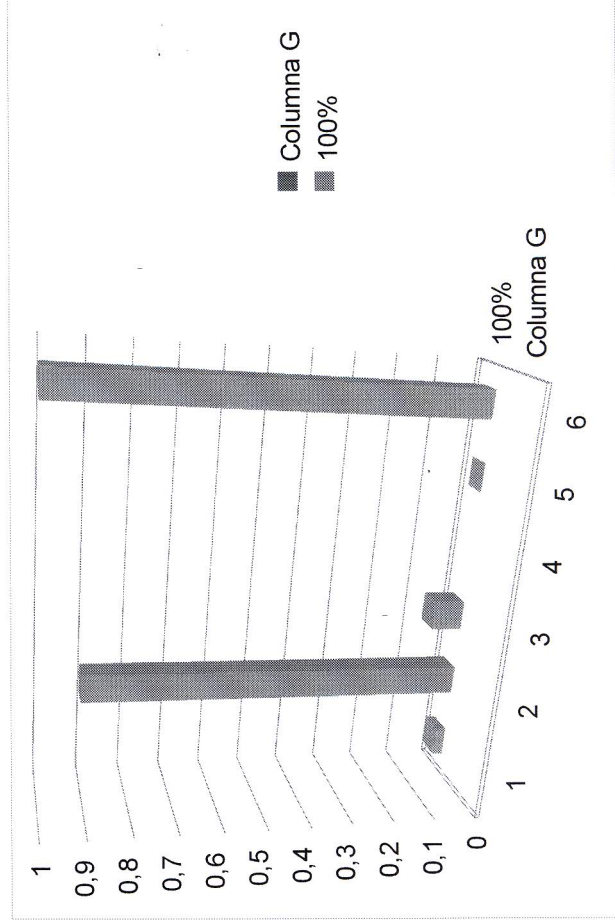


Gastos y Recursos Ejecutados a Nivel de Obras Sociales por Clasificación Económica

Gastos	Totales	%
2.1 Gastos corrientes	254.984.079	100%
Gastos de consumo	12.694.575	5%
Impuestos directos	495	0%
Otros gastos	242.254.709	95%
Transferencias corrientes	34.300	0%
2.2 Gastos de capital	295.682	0%
Inversión real directa	295.682	0%
Transferencia de capital	0	0%
Totales	255.279.761	100%



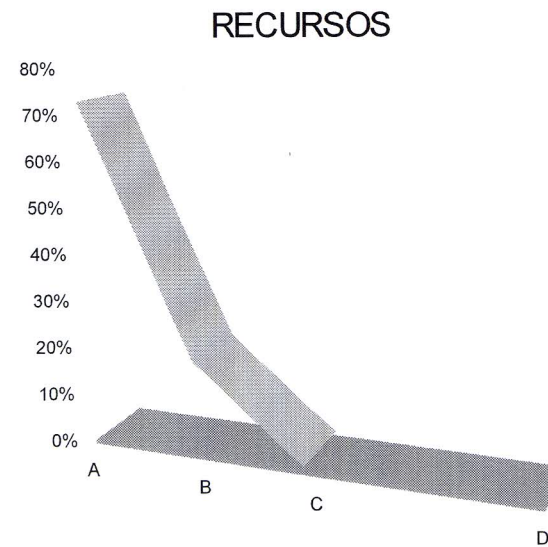
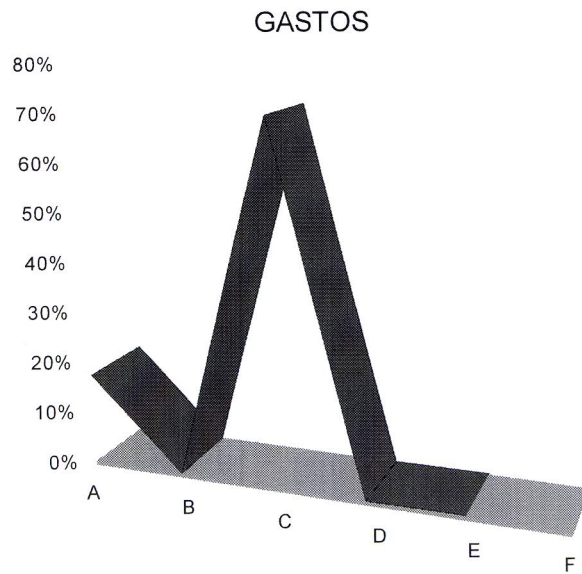
Gastos	Totales	%
1.1 Ingresos corrientes	256.664.540	100%
Ingresos no tributarios	6.267.210	2%
Contribuciones a la Seg. Social	231.429.577	90%
Transferencias Corrientes	18.774.808	7%
Renta de la propiedad	192.945	0%
Totales	256.664.540	100%



Gastos y Recursos Ejecutados a Nivel de Otros Entes por Clasificación Económica

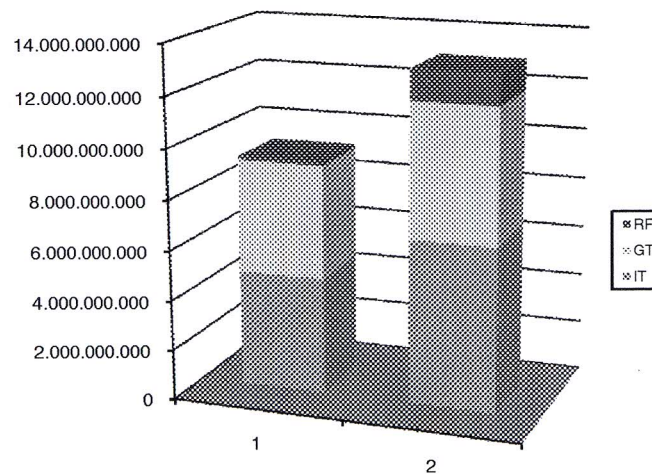
Gastos		Totales	%
2.1 Gastos corrientes		102.033.029	90%
Gastos de consumo	A	20.824.124	18%
Rentas de la Propiedad	B	0	0%
Otros gastos	C	81.155.705	72%
Transferencias corrientes	D	53.200	0%
2.2 Gastos de capital		11.215.373	10%
Inversión real directa	E	254.323	0%
Inversión financiera	F	10.961.050	
Totales		113.248.402	100%

Recursos		Totales	%
1.1 Ingresos corrientes		128.694.583	95%
1.1.2 Ingresos no tributarios	A	99.523.829	73%
1.1.4 Ventas de Bienes y Servicios	B	27.936.296	21%
1.1.6 Rentas de la Propiedad	C	1.234.458	1%
1.2 Recursos de capital		6.929.041	
1.2.4 Disminución Inversión fciera	D	6.929.041	5%
Totales		135.623.624	100%



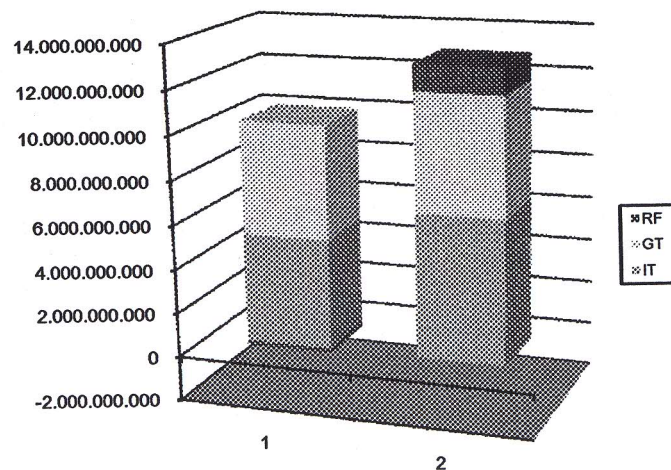
RESUMEN CUENTA AHORRO-INVERSION-FINANCIAMIENTO (AJUSTADO) COMPARATIVO EJERCICIO 2009/2010

COLUMNA A: CONCEPTO	COLUMNA B:	COLUMNA D:	COLUMNA E:
	REFERENCIA	TOTAL SECTOR PUBLICO AL 31/12/09	TOTAL SECTOR PUBLICO AL 31/12/10
INGRESOS TOTALES (INCLUYE CONTRIBUCIONES FIGURATIVAS)	IT	4.644.547.461	6.546.258.712
GASTOS TOTALES (INCLUYE GASTOS FIGURATIVOS)	GT	4.506.276.790	5.339.706.056
RESULTADO FINANCIERO	RF	138.270.671	1.206.552.656



COMPARATIVO CUADRO AHORRO-INVERSION-FINANCIAMIENTO - PRESUPUESTO EJECUCION - AÑO 2010

COLUMNA A: CONCEPTO	COLUMNA B: REFERENCIA	COLUMNA D: PRESUPUESTO ORIGINAL	COLUMNA E: EJECUCION PRESUPUESTARIA
INGRESOS TOTALES (INCLUYE CONTRIBUCIONES FIGURATIVAS)	IT	5.006.669.000	6.546.258.712
GASTOS TOTALES (INCLUYE GASTOS FIGURATIVOS)	GT	5.189.595.000	5.339.706.056
RESULTADO FINANCIERO	RF	-182.926.000	1.206.552.656



CREDITOS

EJERCICIO 2010
ACTIVO- CREDITOS - ADMINISTRACION CENTRAL
 (Información obtenida en base al Sistema SIIF)

Corrientes			
Repartición titular del crédito	Deudor		Monto del crédito
1.1.4.1.01 Ingresos tributarios a cobrar			
Fdo. fomento cooperativas	Tesoro		3.018.764,50
			3.018.764,50
1.1.4.4.02 Préstamos a c.p.otorgados a la Administración Central			
Tesoro provincial	D. Turismo (Uso Transitorios 2004)		23.780,91
1.1.4.4.03 Préstamos a c.p.otorgados a Organismos Descentralizados			
Direc. De Tránsito y transporte-Cta E	Secretaría de Salud Púnlica (antes 2005)		590.000,00
Tesoro	Atención Pimaria de la Salud (2006)		50.400,00
Tesoro	Instituto Prov. de la Vivienda (2005-2006)		19.499.344,47
Tesoro	Departamento de Hidráulica .2005		5.845.850,20
			25.985.594,67
1.1.4.7.04 Anticipos a terceros administradores			
PROSAP RENDICION 2007-2008	Organización de Est. Iberoamericanos p/ educ., C		59.380,51
1.1.4.7.05 Anticipos por manejo de fondos			
Mio de Infraestructura y Tecnologia	International Star		3.529.647,53

EJERCICIO 2010
ACTIVO- CREDITOS - ADMINISTRACION CENTRAL
 (Información obtenida en base al Sistema SIIF)

Capital			
1.2.3.4.01 Préstamos a l.p. otorgados al sector privado			
Mio de la Produccion	Beneficiarios genéricos		598.486,84
Adm Central	UDAP (compensación a cobrar empleados)		40.513,34
Adm Central	ATE (compensación a cobrar empleados)		284.509,82
Adm Central	UPCN (compensación a cobrar empleados)		391.706,11
Adm Central	Sind. Obreros y edos educacion (comp.a cobrar edos)		375.600,39
Adm Central	ATSA (compensación a cobrar empleados)		39.451,34
			1.730.267,84
1.2.3.4.02 Préstamos a l.p. otorgados a Administración Central			
Tesoro	Recursos Energéticos		1.118.496,74
1.2.3.4.03 Préstamos a l.p. otorgados a Organismos Descentralizados			
Tesoro	Instituto Provincial de la Vivienda		451.000,00
Tesoro	Departamento de Hidráulica		763.000,00
			1.214.000,00
1.2.3.4.05 Préstamos a l.p. otorgados Empresas Públicas			
Tesoro	OSSE		83.132.733,41
Tesoro	Energia Provincial S.E.		247.874.942,10
			331.007.675,51
1.2.3.4.06 Préstamos a l.p. otorgados a municipalidades			
Tesoro	Municipalidad de la Capital		1.078.014,75
Tesoro	Municipalidad de Chimbas		535.800,00
			1.613.814,75
1.2.3.5.02 Anticipos a contratistas			
Mio de Educación	Valdivieso y Debandi SRL		116.198,54
Mio de Educación	OBRASCOM SRL		284.328,15
Mio de Educación	SALMAX SA		168.171,19
Mio de Educación	Construcciones Cuyanas SRL		277.283,50
Mio Infraestructura	UTE - Construcciones San José y Otros		204.930,28
Mio Infraestructura	Sigma		300.028,53
			1.350.940,19

EJERCICIO 2010
ACTIVO- CREDITOS - ADMINISTRACION CENTRAL
 (Información obtenida en base al Sistema SIIF)

Capital		
1.2.3.4.09 Préstamos otorgados a Fondo Fiduciario		
Tesoro	Fideicomiso de Adm. Y Financ.Fondo PIEDE	20.000.000,00
1.2.3.6.03 Fideicomiso Asistencia actividad agro-ind. Pcia. San Juan		
Tesoro	Fideicomiso Asistencia Act Agrícola Ind.Pcia de SJ	4.000.000,00
1.2.3.6.04 Fideicomiso Administración y Asistencia financiera vitivinícola		
Mio de la Produccion	Fideicomiso Asistencia Act Agrícola Ind.Pcia de SJ	30.000.000,00